



Mac OS

talent@work

Draadloos netwerk

Voor Mac OS

November 2010

Inhoudsopgave:

1	Instellingen voor Mac OS	3
1.1	Ontvanger draadloos netwerk starten.....	3
1.2	Verbinding maken met draadloos netwerk	4
2	Draadloos printen	5

Studenten en personeel van de KHBO kunnen met hun persoonlijke laptop aanmelden op het draadloos netwerk van de KHBO. Hiervoor moeten eenmalig enkele instellingen worden uitgevoerd. Wanneer dit correct is ingesteld, verbindt de laptop zich voortaan automatisch met het draadloos netwerk (dit zolang je KHBO-student of personeelslid blijft).



Indien je het draadloos netwerk extreem belast (door muziek of video te downloaden), wordt jouw persoonlijke downloadsnelheid automatisch verminderd om het internetgebruik van andere gebruikers niet te verstoren.

Deze infobundel heeft niet de pretentie om volledig te zijn. Als je bepaalde passages onduidelijk of onnauwkeurig vindt, laat het ons gerust weten. Veel plezier ermee.

ICTO-TEAM

GEZ	Geert Huysentruyt	geert.huysentruyt@khbo.be	050 305 133
HW&B	Kurt Galle	kurt.galle@khbo.be	050 305 135
IW&T	Olivier Rosseel	olivier.rosseel@khbo.be	059 569 016
IW&T	Luc Vanden Abeele	luc.vandenabeele@khbo.be	
KHBO	Jeroen Gaeremynck	jeroen.gaeremynck@khbo.be	050 305 131
LER	Ann Buffel	ann.buffel@khbo.be	050 305 134

1 Instellingen voor Mac OS

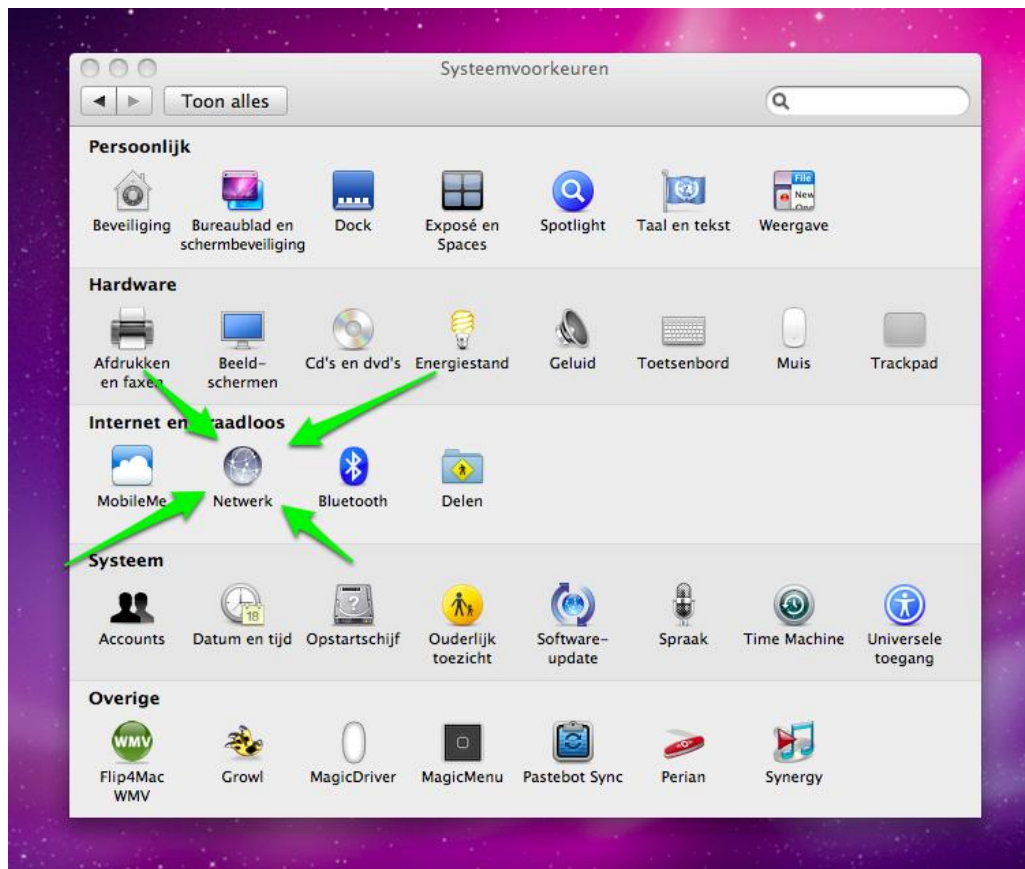
1.1 Ontvanger draadloos netwerk starten

Indien je het symbool voor draadloze netwerken bovenaan rechts in de menubalk niet ziet staan...



dan moet de ontvanger voor draadloze netwerken eerst worden opgestart. Dat doe je als volgt:

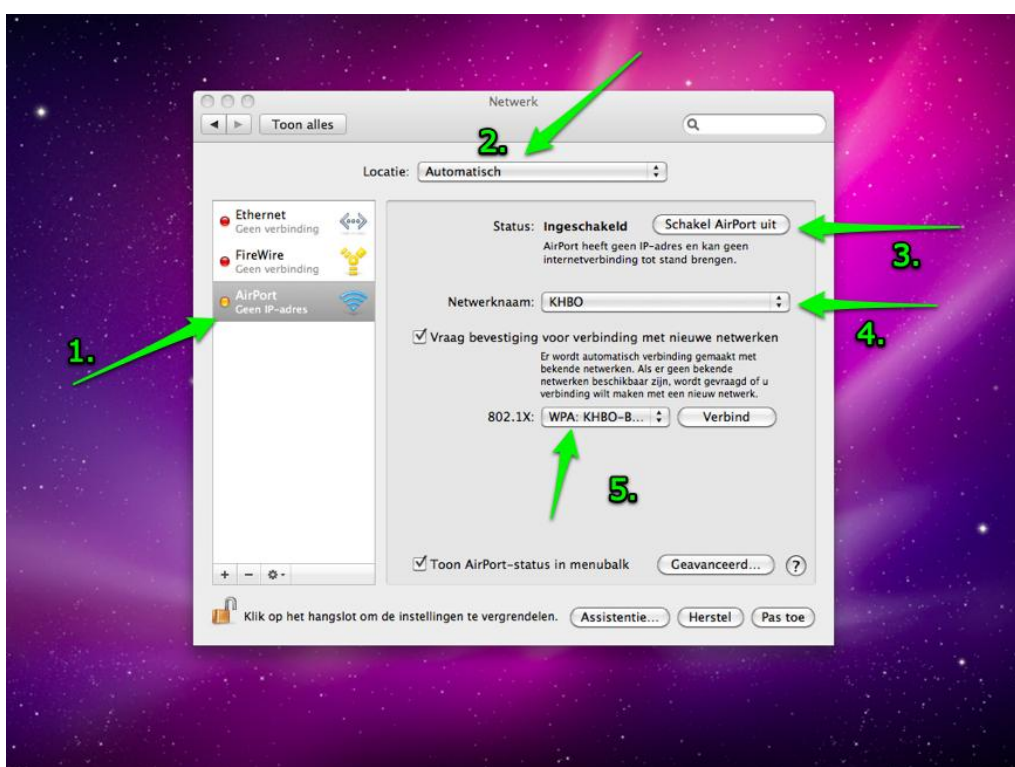
Kies in 'Systeemvoorkeuren' voor 'Netwerk'



Eventueel het administrator wachtwoord ingeven.



Klik op "Schakel Airport in".



1.2 Verbinding maken met draadloos netwerk

Klik bovenaan rechts in de menubalk op het symbool voor draadloze

netwerken () en kies KHBO.

Typ je gebruikersnaam en wachtwoord die je gebruikt om aan te melden op het KHBO netwerk.



Eventueel wordt er gevraagd om het certificaat in je sleutelhanger te plaatsen. Geef hier de toestemming voor en geef indien nodig nog eens je KHBO-gebruikersnaam en wachtwoord.



2 Draadloos printen

Het is mogelijk om met je MacBook te printen naar een printer of kopieermachine van de KHBO maar de instellingen hiervoor worden best gedaan door iemand van de ICT helpdesk (te vinden in lokaal B101).

i

- *In de naam van de printer is locatie (lokaalnummer) verwerkt wat het selecteren van de juiste printer eenvoudiger maakt.*
- *Naast de kleine printers die we enkel voor kleine printopdrachten gebruiken kan je ook kiezen voor de hoogvolume kopiemachines waarmee je grotere printopdrachten uitvoert.*
- *Je kan meerdere printers installeren op je persoonlijke laptop. Bepaal welke printer je als standaardprinter wilt instellen.*
- *Printen is duur en milieubelastend. Vermijd daarom nodeloze afdrukken!*
- *Printen naar kleinere printers wordt verrekend via de schoolrekening. Printen op de hoogvolume kopiemachines betaal je met de Antenor kaart ('kopiekaart').*