



talent@work

Draadloos netwerk

Voor Windows Vista

September 2010

Inhoudsopgave:

1	Instellingen voor Windows Vista	2
2	Draadloos printen	7

Studenten en personeel van de KHBO kunnen met hun persoonlijke laptop aanmelden op het draadloos netwerk van de KHBO. Hiervoor moeten eenmalig enkele instellingen worden uitgevoerd. Wanneer dit correct is ingesteld, verbindt de laptop zich voortaan automatisch met het draadloos netwerk (dit zolang je KHBO-student of personeelslid blijft).

In volgende hoofdstukken wordt jou stap voor stap uitgelegd hoe je met Windows Vista verbinding maakt met ons draadloos netwerk.



Indien je het draadloos netwerk extreem belast (door muziek of video te downloaden), wordt jouw persoonlijke downloadsnelheid automatisch verminderd om het internetgebruik van andere gebruikers niet te verstoren.

Deze infobundel heeft niet de pretentie om volledig te zijn. Als je bepaalde passages onduidelijk of onnauwkeurig vindt, laat het ons gerust weten. Veel plezier ermee.

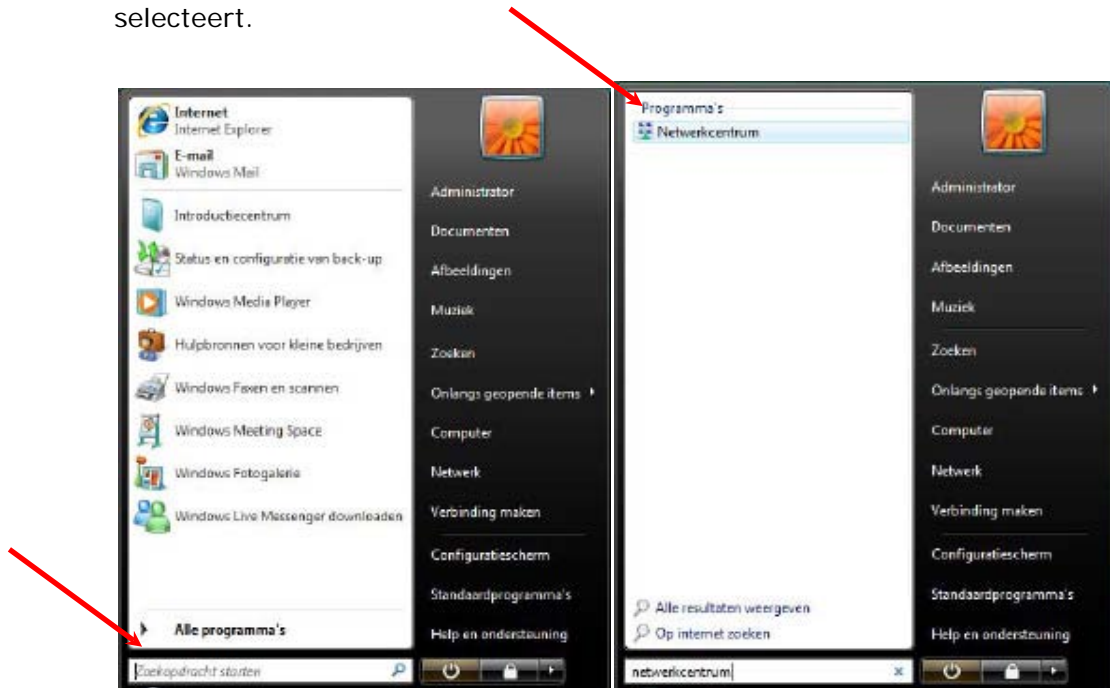
ICTO-TEAM

GEZ	Geert Huysentruyt	geert.huysentruyt@khbo.be	050 305 133
HW&B	Kurt Galle	kurt.galle@khbo.be	050 305 135
IW&T	Olivier Rosseel	olivier.rosseel@khbo.be	059 569 016
IW&T	Luc Vanden Abeele	luc.vandenabeele@khbo.be	
KHBO	Jeroen Gaeremynck	jeroen.gaeremynck@khbo.be	050 305 131
LER	Ann Buffel	ann.buffel@khbo.be	050 305 134

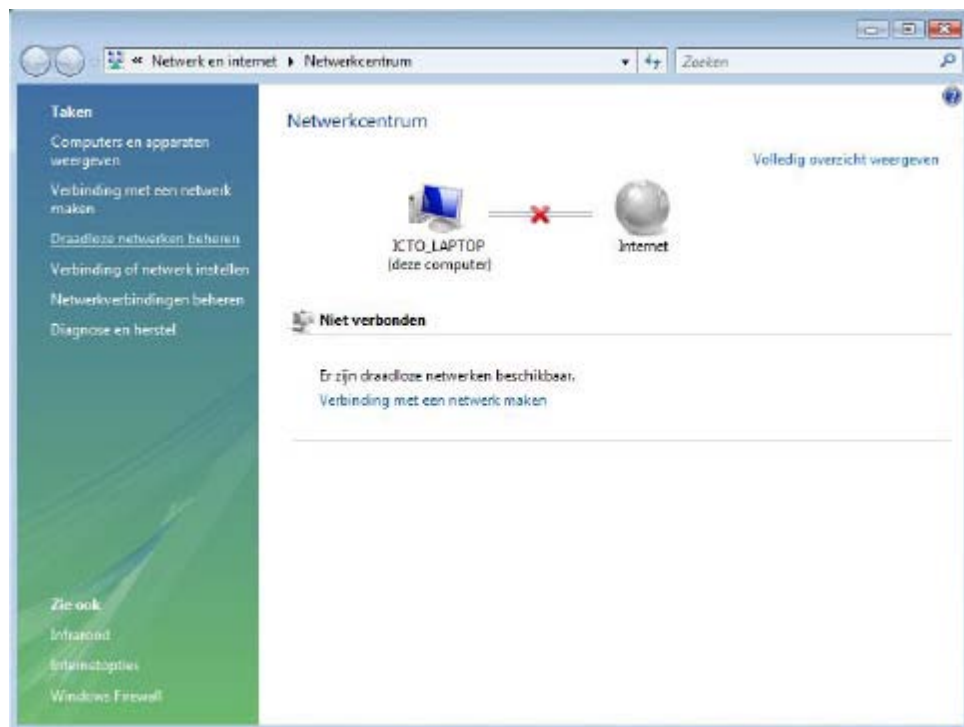
1 Instellingen voor Windows Vista

In het startmenu typ je onderaan in het tekstvak 'Zoekopdracht starten' het woord 'netwerkcentrum'.

Onder de rubriek programma's verschijnt er nu netwerkcentrum, wat je selecteert.

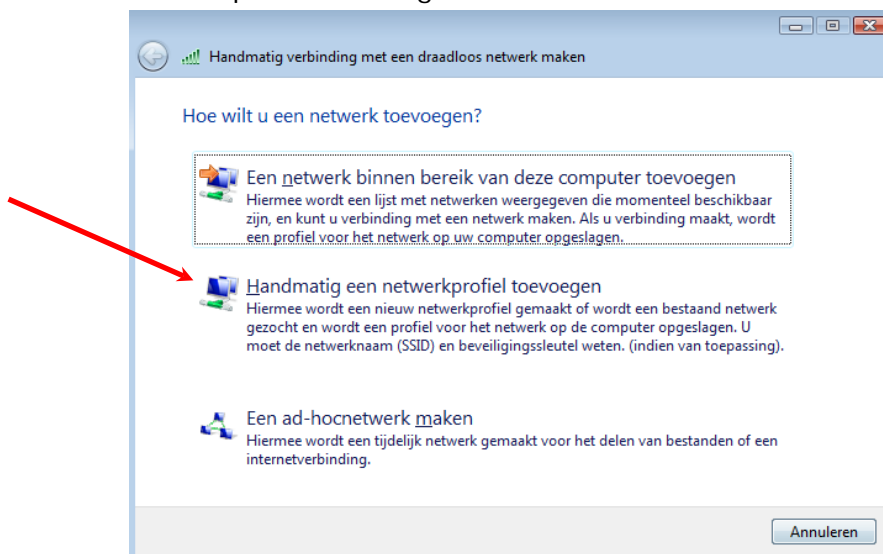


In het volgende dialogvenster kies je nu in het linkermenu voor 'Draadloze netwerken beheren'.



Daarna klik je nu op de knop 'Toevoegen'.

In het volgende venster selecteren we de optie 'Handmatig een netwerkprofiel toevoegen'.



Er opent opnieuw een venster, waar je volgende gegevens invult of selecteert:

Netwerknaam: **KHBO**

Beveiligingstype: **WPA-Enterprise** of **WPA2-Enterprise**

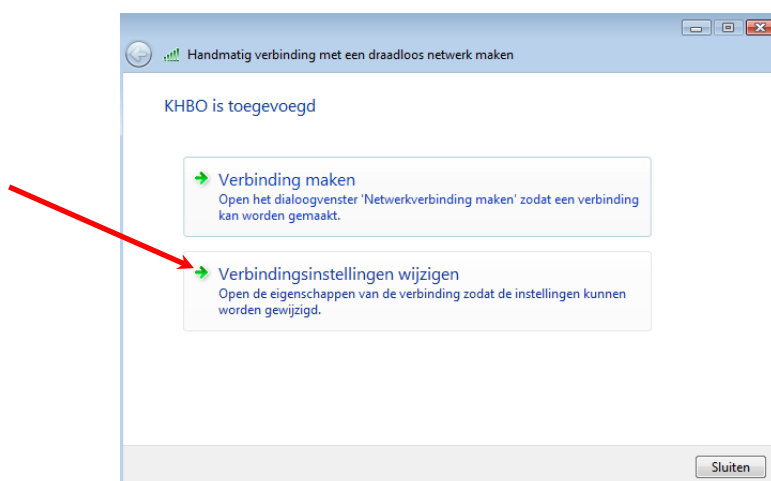
Versleutelingstype: **AES**

Deze verbinding automatisch starten: **aanvinken**



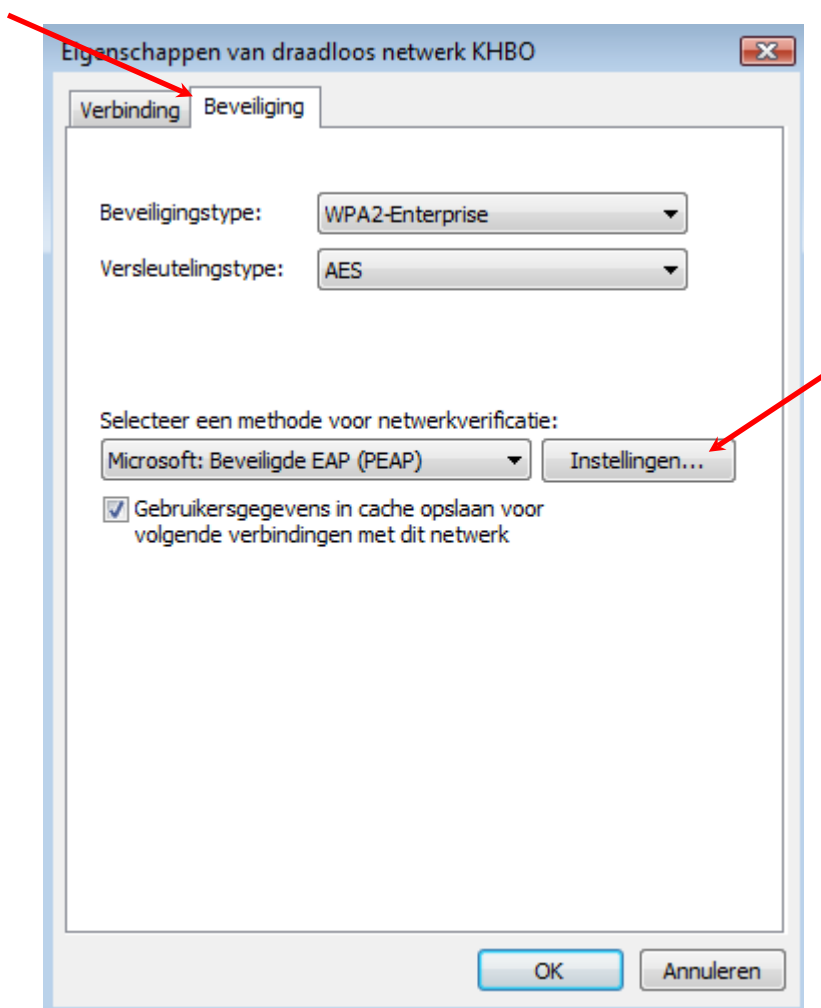
Druk nu op de knop 'Volgende'.

Daarna kies je nu 'Verbindingsinstellingen wijzigen'.

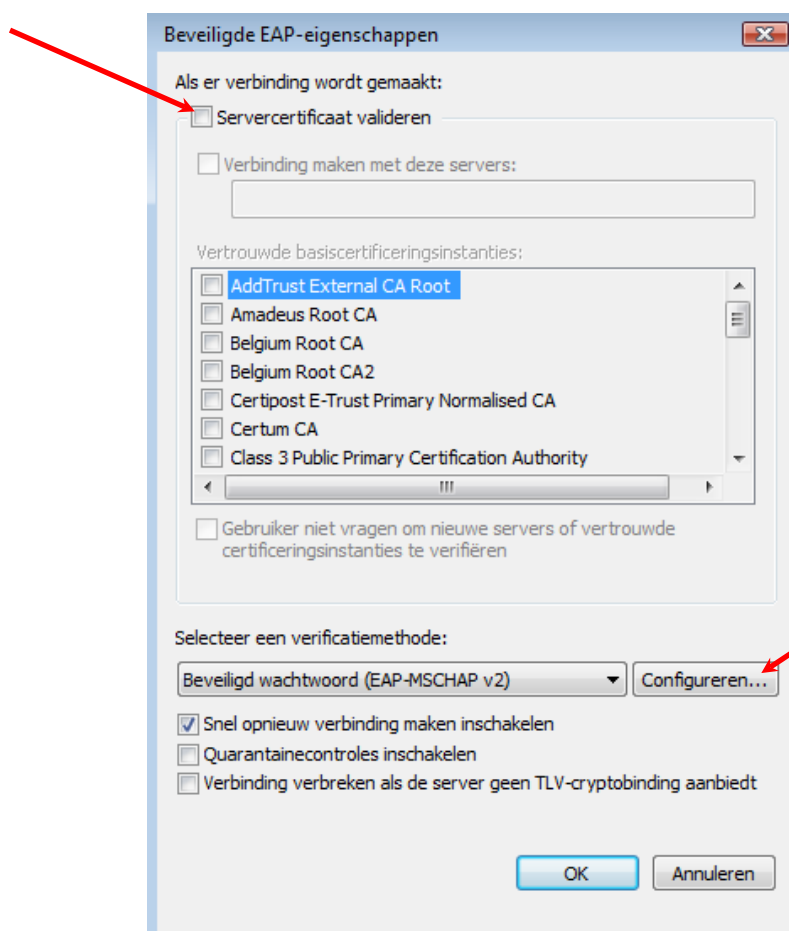


Er verschijnt een venster om eigenschappen in te stellen waar je op de tab 'Beveiliging' klikt.

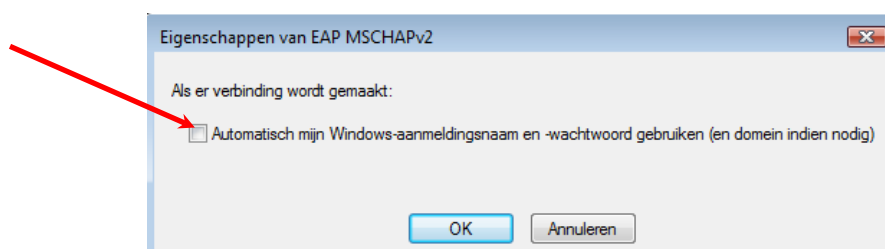
Selecteer nu de knop 'Instellingen'.



Nu krijg je het venster voor de Beveiligde EAP-eigenschappen. Je moet hier het keuzevakje 'Servercertificaat valideren' **uitvinken** en vervolgens op de knop 'Configureren' klikken.



In dit eigenschappenvenster moet je het keuzevakje 'Automatisch mijn Windows-aanmeldingsnaam en -wachtwoord gebruiken (en domein indien nodig)' **uitvinken** en vervolgens op de knop 'OK' klikken.



Nu is het wachten tot er onderaan rechts in je scherm automatisch volgende tekstballon verschijnt.



Klik in de tekstballon en vul je gebruikersnaam en wachtwoord in. Het invulvak 'Aanmeldingsdomein' laat je leeg en vervolgens klik je op de knop 'OK'.



Een nieuwe tekstballon verschijnt met de boodschap dat je goed bent aangesloten op het draadloos netwerk van de campus.



2 Draadloos printen

Alvorens je deze procedure opstart controleer je best of je een goede draadloze connectie hebt (probeer bvb. met je browser te surfen naar een willekeurige website).

In het startmenu typ je onderaan in het tekstvak 'Zoekopdracht starten' het woord '\\print.khbo.be' en druk op de Entertoets.

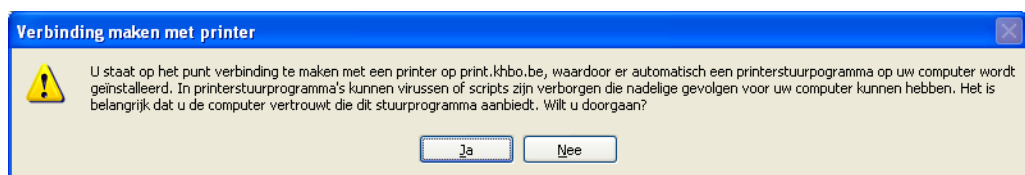
In het aanmeldvenster vul je je gebruikersnaam (voorafgegaan door '**KHBO**') en je wachtwoord in. Druk op OK.



Na enige tijd verschijnt een lijst met beschikbare printers.

Installeer de gepaste printer op je persoonlijke laptop door er op te dubbelklikken.

Automatisch wordt het printerstuurprogramma naar je laptop gekopieerd. Je krijgt hiervoor volgende boodschap:



Je klikt op de knop 'Ja'.

Vanaf nu kan je de ingestelde printer gebruiken om je taken af te drukken.

i

- *In de naam van de printer is locatie (campus en lokaalnummer) verwerkt wat het selecteren van de juiste printer eenvoudiger maakt.*
- *Naast de kleine printers die we enkel voor kleine printopdrachten gebruiken kan je ook kiezen voor de hoogvolume kopiemachines waarmee je grotere printopdrachten uitvoert.*
- *Je kan meerdere printers installeren op je persoonlijke laptop. Bepaal welke printer je als standaardprinter wilt instellen.*
- *Printen is duur en milieubelastend. Vermijd daarom nodeleze afdrukken!*
- *Printen naar kleinere printers wordt verrekend via de schoolrekening. Printen op de hoogvolume kopiemachines betaal je met de Antenor kaart ('kopiekaart').*